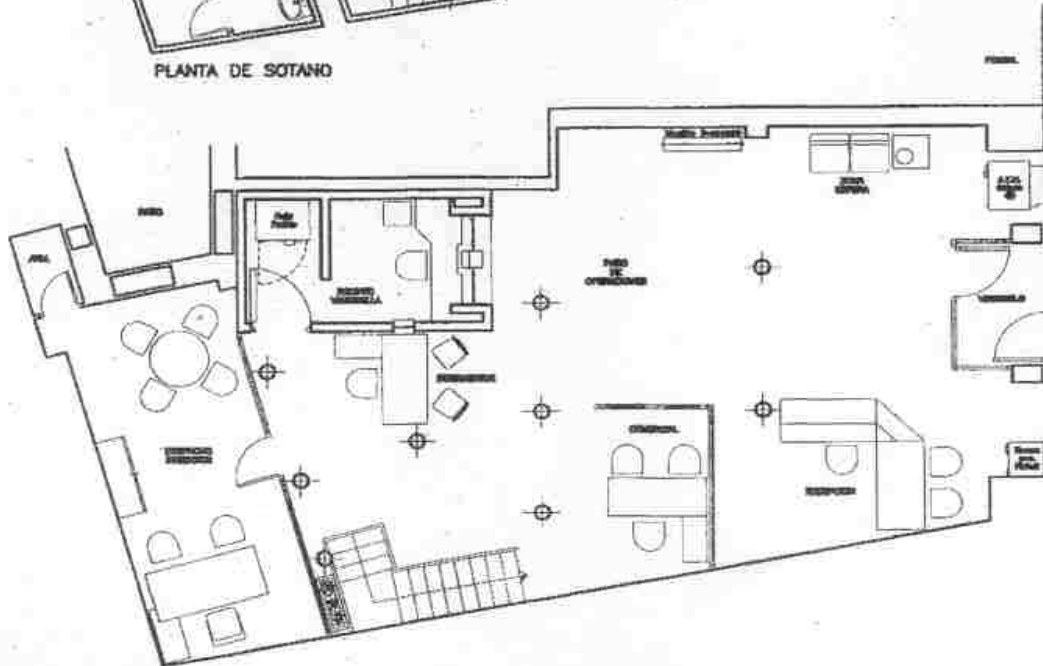


PLANTA DE SOTANO

SUPERFICIE CONSTRUIDA PLANTA SOTANO	110.63 m ²
SUPERFICIE CONSTRUIDA PLANTA BAJA	128.42 m ²
SUPERFICIE CONSTRUIDA TOTAL	239.05 m ²
SUPERFICIE UTIL PLANTA SOTANO	94.46 m ²
SUPERFICIE UTIL PLANTA BAJA	119.88 m ²
SUPERFICIE UTIL TOTAL	214.34 m ²
SUPERFICIE ARCHIVO	53.48 m ²



PLANTA BAJA



PROYECTO:	Zaragoza, S. L.		
SITUACION:	C/ TOLEDO, N°47 "TOLEDO", MADRID		
FASE:	DE EJECUCION		
PROPIEDAD	PLANTA DE DISTRIBUCION		Nº. CTRG. 307
ARQUITECTO	ESCALA 1:	FECHA -	PLANO N°: -